

## ¿De qué sirve un DEA que sólo funciona la mitad del tiempo?

Sólo la mitad de las víctimas de paro cardíaco necesita una descarga eléctrica. La otra mitad necesita reanimación cardiopulmonar (RCP) de alta calidad.

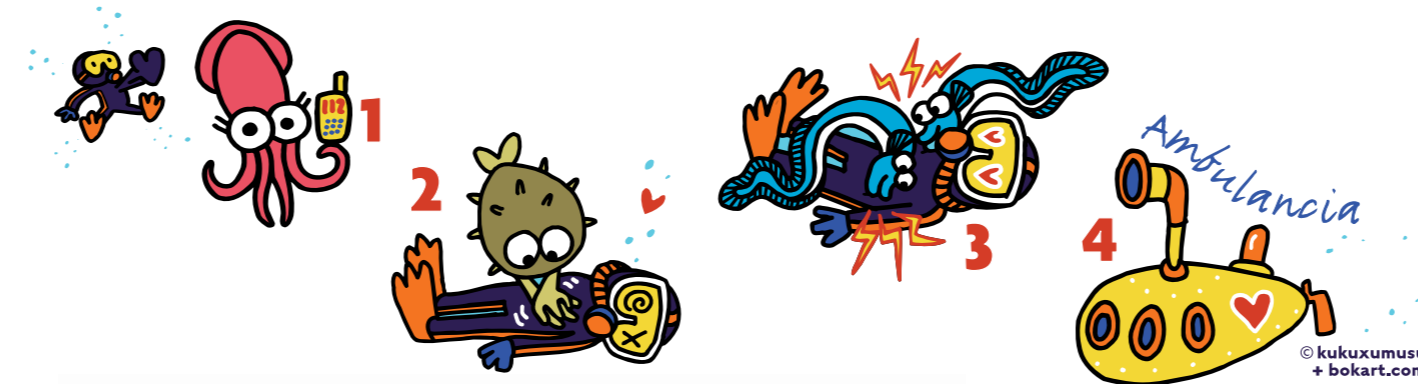


Lo que usted necesita es un desfibrilador externo automatizado (DEA) que le ayude en todo momento, uno en el que pueda ver la información si está realizando RCP y prestar ayuda. Necesita más que solo comandos sin asistencia, puesto que ello no sería lo más indicado y seguramente no sería útil.

Sólo el AED Plus® de ZOLL® cuenta con Real CPR Help™, una herramienta capaz de detectar cómo lo está haciendo y proporcionarle información que le ayudará a hacerlo bien. Indicaciones visuales y sonoras le ayudan a prestar auxilio con una confianza y claridad que otros DEA no logran igualar.

Si no está presionando con la suficiente fuerza,	le indicará que lo haga.
Si está presionando con la suficiente fuerza,	le dirá "buenas compresiones".
Si no está presionando con la suficiente rapidez,	un metrónomo le indicará el ritmo adecuado.
	Incluso le demostrará la profundidad de cada compresión. En tiempo real.
Si aún no comienza,	AED Plus le volverá a indicar que debe comenzar.
Si se detuvieron las compresiones,	le indicará que continúe.

ZOLL considera que un DEA no sólo debe dar descargas eléctricas. También debe ayudar al socorrista a dar una RCP de alta calidad. Por ello, usted necesita AED Plus con Real CPR Help, de ZOLL.



AED Pro® (esquina superior derecha) proporciona funciones avanzadas para usuarios de SVB y SVA, como monitoreo de ECG y desfibrilación manual.

### Bibliografía

- Hallstrom AP et al. The New England Journal of Medicine. 2004; 351:644.
- 2005 American Heart Association Guidelines for Cardiopulmonary Resuscitation and Emergency Cardiovascular Care, Part 4: Adult Basic Life Support. Circulation. 2005;112 (suppl IV):IV-19.
- Miller SG et al. Prehospital Emergency Care. 2004; 8:91(abstract).
- Moser DK et al. American Journal of Emergency Medicine. 1990; 489-503.
- Kern KB et al. Resuscitation. 1998; 39:179-188.
- Handley AJ, Handley JA. Resuscitation. 1995; 30:237-241.
- FDA 510(k) Clearance K990762.
- M Series Operator's Guide, Rectilinear Biphasic Waveform Defibrillator Option Insert, 9650020901:4-5. Para la desfibrilación de FV. "... los datos también demuestran una mejor eficacia de las descargas bifásicas rectilíneas de baja energía comparadas con las descargas monofásicas estándar de alta energía en pacientes con alta impedancia transtóraca con un nivel de confianza del 90%." \*Kerber R, et al. AHA Scientific Statement, Circulation. 1997; 95:1677-1682. Para la cardioversión de FA: "...los datos demuestran la eficacia excepcional de las descargas bifásicas rectilíneas de baja energía si se comparan con las descargas monofásicas de alta energía para la cardioversión transtóraca de la fibrilación auricular."
- Miller SG et al. Prehospital Emergency Care. 2004; 8:91(abstract).
- Ibid.



CE

Impreso en EE.UU. 020710  
9656-0156-10

Con más de 25 años de experiencia en la desfibrilación, ZOLL es una empresa pionera en soluciones de reanimación. ZOLL desarrolla tecnologías para colaborar en los avances de la reanimación. Con productos para la estimulación, desfibrilación, circulación, ventilación, gestión de datos y reanimación de líquidos, ZOLL proporciona una amplia gama de tecnologías para los médicos y profesionales de los servicios de urgencias y para que los socorristas ocasionales puedan reanimar a una víctima de paro cardíaco súbito y a las víctimas de traumatismos.



©2007 ZOLL Medical Corporation. Reservados todos los derechos. "Advancing Resuscitation. Today.", CPR-Plus, Real CPR Help y Rectilinear Biphasic son marcas comerciales de ZOLL Medical Corporation. ZOLL, AED Plus, AED Pro y pedi:mode son marcas registradas de ZOLL Medical Corporation. Todas las marcas comerciales pertenecen a sus respectivos propietarios.

# AED PLUS®

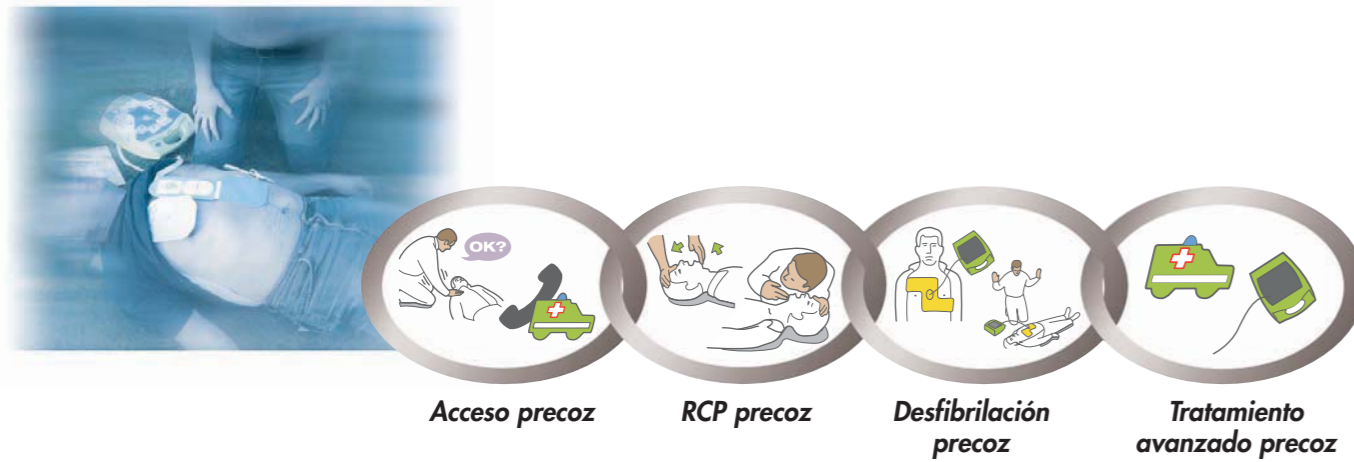
El primer y único DEA de reanimación completa





# Más que un desfibrilador, un DEA de reanimación completa

**AED PLUS**



### La cadena de supervivencia

La mejor forma de aumentar la oportunidad de salvación de las víctimas de paro cardíaco súbito (PCS) consiste en recordar y seguir cada uno de los eslabones de la cadena: acceso precoz, RCP precoz, desfibrilación precoz y tratamiento avanzado precoz. Cada uno de los pasos ayuda a salvar vidas.

Cualquier interrupción de la cadena pone en peligro la supervivencia. Los DEA comunes sólo permiten desfibrilar. La desfibrilación rápida es una intervención crítica para aumentar la supervivencia, pero no resulta suficiente. Si bien aproximadamente la mitad de las víctimas que han sufrido un paro cardíaco y no responden necesitan desfibrilación, todas ellas requieren RCP.

El seguimiento de la cadena de supervivencia no implica únicamente colocar unos electrodos y aplicar una descarga. El AED Plus de ZOLL con Real CPR Help ayuda a guiar al socorrista durante todo el proceso de reanimación de víctimas de PCS, desde comprobar la respuesta a los estímulos, solicitar ayuda y realizar una valoración de vías respiratorias, respiración y circulación (ABC, Airway, Breathing, Circulation), hasta la RCP y la desfibrilación.

### AED Plus apoya por completo al socorrista

AED Plus es el primer y único DEA de reanimación completa, puesto que está centrado en toda la cadena de supervivencia y proporciona Real CPR Help.

*“Los DEA son fáciles de usar, mientras que las operaciones de RCP y ABC continúan siendo difíciles de realizar. Sin embargo, según el cumplimiento de las directrices de la cadena de supervivencia, aquéllos que usaron el dispositivo ZOLL obtuvieron mejores resultados que los que utilizaron otros dispositivos.”<sup>3</sup>*



## Real CPR Help presta ayuda a los socorristas ocasionales cuando más la necesita

### Una guía visual completa para la reanimación

Una imagen vale más que mil palabras. La exclusiva interfaz gráfica (imágenes combinadas con mensajes de texto e indicaciones de voz) de AED Plus ayuda al socorrista en cada uno de los pasos. Las luces de las imágenes dirigen la atención del socorrista hacia las acciones en la secuencia adecuada. El texto y las indicaciones de voz se corresponden con las imágenes y ayudan al socorrista a realizar todas las acciones importantes para salvar una vida. Estas imágenes y solicitudes garantizan que todo se está realizando en orden y que, en caso necesario, las descargas se pueden aplicar rápidamente.

### Un solo electrodo resulta más sencillo que dos

Los DEA corrientes obligan al socorrista a utilizar dos electrodos que crean confusión. El DEA de reanimación completa de ZOLL presenta **CPR-D•padz™**, un par de electrodos de una pieza preconectados, con Real CPR Help. Gracias a la colocación de manos para RCP como marca, resulta sencillo colocar rápidamente el **CPR-D•padz** en la víctima. Además, el **CPR-D•padz** dura cinco años, la mayor duración de almacenamiento de los electrodos vendidos en la actualidad.



### Capacidad pediátrica inteligente

ZOLL AED Plus permite desfibrilar a niños menores de ocho años, mediante los electrodos **pedi•padz® II**. Al conectar los electrodos **pedi•padz II**, AED Plus reconoce que se está desarrollando una reanimación pediátrica. Con un análisis de ECG desarrollado específicamente para una frecuencia cardíaca infantil y unos niveles de energía de desfibrilación apropiados, AED Plus permite realizar reanimaciones tanto de adultos como de niños.

## Ningún otro DEA proporciona Real CPR Help

### Control interactivo de frecuencia y profundidad

Durante las RCP se suele utilizar una frecuencia y profundidad de compresión inadecuadas.<sup>4, 5, 6</sup> Las víctimas adultas requieren compresiones con una frecuencia de 100 por minuto, a una profundidad de 1½ a 2 pulgadas (entre 4 y 5 cm. aprox.). Las compresiones deben realizarse correctamente para mover de forma efectiva la sangre y el oxígeno.

Real CPR Help de ZOLL convierte instantáneamente los datos de **CPR-D•padz** y proporciona un metrónomo adaptable para ayudar al socorrista a encontrar la frecuencia y profundidad correctas, indicando “Presionar más fuerte” o “Buenas compresiones”, según sea necesario. También muestra la profundidad de compresión de la RCP en la pantalla. AED Plus de ZOLL es el único DEA que detecta sus compresiones de tórax y lo guía para que la frecuencia y profundidad sean las correctas durante la RCP. Ningún otro DEA proporciona Real CPR Help.



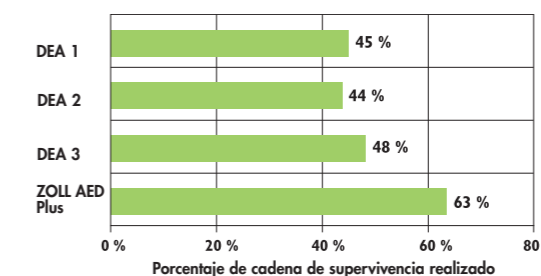
### Baterías convencionales para su comodidad y ahorro

ZOLL AED Plus es el único DEA que utiliza baterías de litio convencionales y económicas, fáciles de reemplazar y con una duración de cinco años en modo de espera.

### Forma de onda bifásica rectilínea de ZOLL

La forma de onda Rectilinear Biphasic™ (RBW) de ZOLL es la única forma de onda bifásica aprobada por la FDA<sup>7</sup> y clasificada como clínicamente superior a las formas de onda monofásicas para la conversión de la fibrilación ventricular en pacientes de alta impedancia.<sup>8</sup> Permite a AED Plus aplicar más corriente que cualquier otro DEA cuando resulta de vital importancia.

### ZOLL AED Plus ofrece un mejor apoyo a toda la cadena de supervivencia.<sup>9</sup>



### ZOLL AED Plus mejora en mayor medida el rendimiento de la RCP.<sup>10</sup>

